

MONTHLY MEMBERSHIP PROGRESS REPORT

District LC 5

Results as of: 4/30/2024

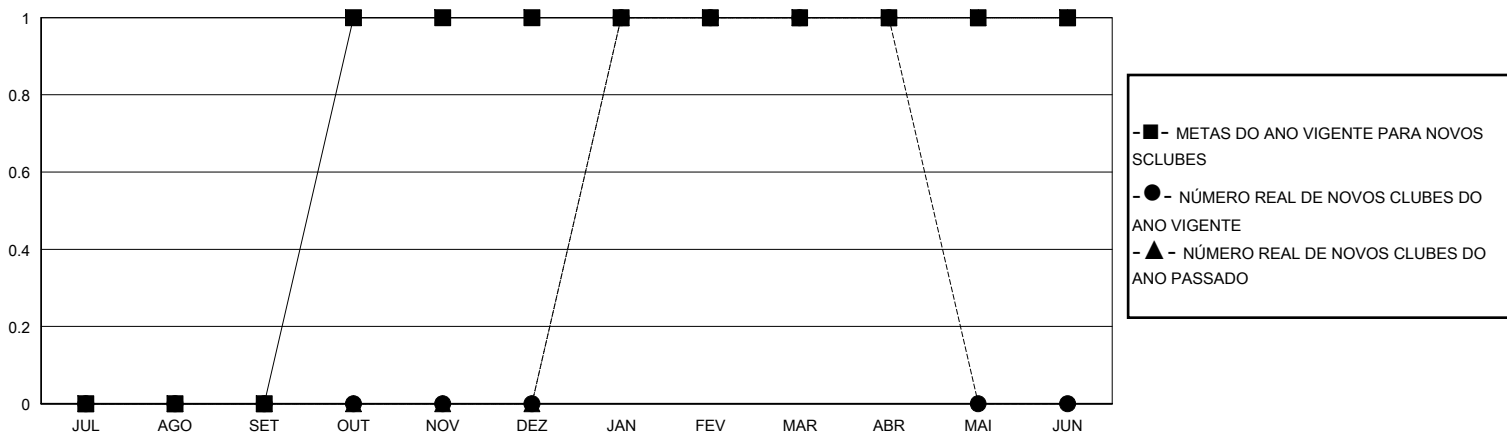
GMT:

LOCAL BRAZIL

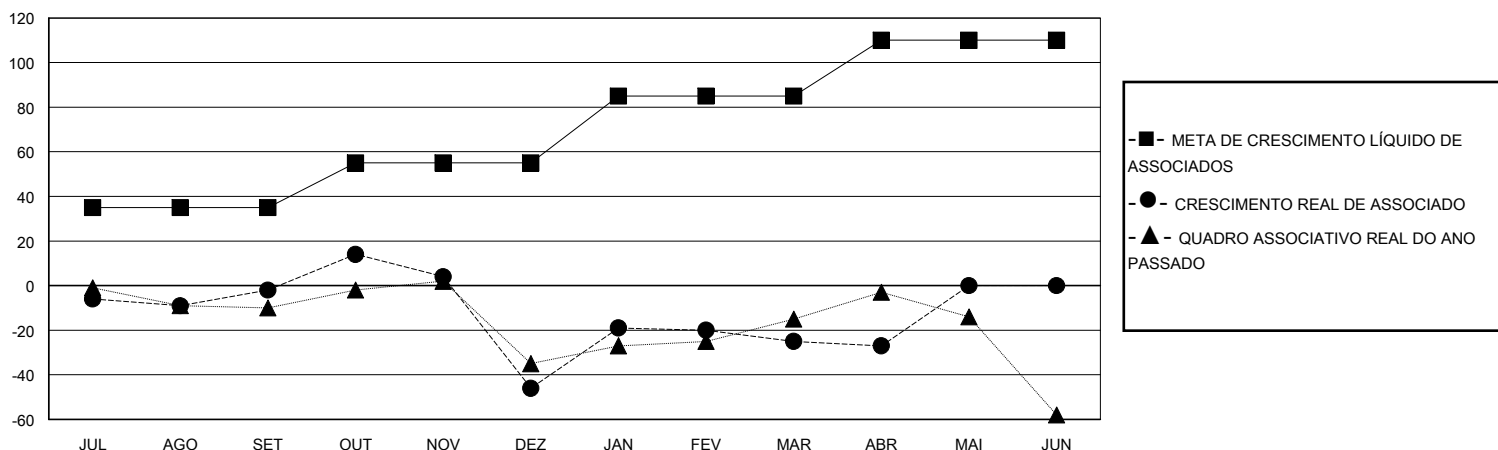
GMT-AJ

Clubes				Sócios			
RESULTADOS PARA 2023-2024				RESULTADOS PARA 2023-2024			
TRIMESTRE	META DE NOVOS CLUBES	NOVOS CLUBES	CLUBES BAIXADO	TRIMESTRE	META DE CRESCIMENTO LÍQUIDO DE ASSOCIADOS	CRESCIMENTO REAL DE ASSOCIADO	BAIXA REAL DE ASSOCIADOS (incluindo transferências)
JUL/AGO/SET	0	0	2	JUL/AGO/SET	35	33	32
OUT/NOV/DEZ	1	0	1	OUT/NOV/DEZ	20	36	74
JAN/FEV/MAR	0	1	0	JAN/FEV/MAR	30	39	18
ABR/MAI/JUN	0	0	0	ABR/MAI/JUN	25	8	10

CUMULATIVO DO NÚMERO REAL E METAS DE NOVOS CLUBES



CUMULATIVO DO NÚMERO REAL E METAS DE SÓCIOS



CLUBES BAIXADOS: 3

25 CLUBS OF 55 ADICIONADO 1 OU MAIS NOVOS SÓCIOS

DISTRIBUIÇÃO POR SEXO

MASCULINO 514 (50.24%)
FEMININO 509 (49.76%)

SÓCIOS BAIXADOS

FALECIDO	11
CLUBES CANCELADOS	10
OUTRO	113
TOTAL	134

[CLIQUE AQUI PARA OS DADOS CUMULATIVOS DO QUADRO ASSOCIATIVO](#)

TOTAL DE ASSOCIADOS EM UNIDADES FAMILIARES	479
ASSOCIADOS FAMILIARES PAGANDO A METADE DAS QUOTAS	260